

TECHNISCHES DATENBLATT



SHADOW Low
ESD S3
 No. 721081

Gr. 37 - 47

KENNZEICHNUNG NACH NORM

nach EN ISO 20345 S3 SRC

Form A



- Sicherheitshalbschuh



RUTSCHHEMMUNG: SRC ist die bestmögliche Bewertung für Rutschhemmung, die ein Sicherheitsschuh gemäß EN ISO 20345 erreichen kann

PASSFORM



EINSATZGEBIETE

- In- und Outdoor-Bereiche
- Industrie, Lager, Transport, Montage usw.
- Bereiche, wo die Einwirkung von Feuchtigkeit zu erwarten ist (S2)
- Bereiche, in denen Gefahren des Eindringens von spitzen und scharfen Gegenständen bestehen (S3)
- Bereiche, in denen die Gefahr von elektrostatischer Entladung besteht (EGB/ESD)

AUSSTATTUNGSMERKMALE

Design

- Sneakers Optik

Gepolsterte Lasche

- Sehr guter Tragekomfort
- Vermeidung von Druckstellen

Gepolsterter Schaftrand

- Sehr guter Tragekomfort
- Schutz der Achillessehne

ESD - Ausstattung




- Geeignet für Arbeiten in ESD-sensiblen und Elektrostatisch geschützten Bereichen (EPA)
- Sehr gute Ableitfähigkeit

Zertifizierung nach BGR 191




- Zertifiziert für Orthopädische Zurichtungen / Einlagen

AUSSTATTUNGSMERKMALE

Geringes Gewicht		<ul style="list-style-type: none"> ▪ Durch eine direkt angespritzte Sohle ▪ Angenehmer Tragekomfort
Größen (Unisex Modell)		<ul style="list-style-type: none"> ▪ Erweiterter Größenspiegel ▪ Lieferbar in Größe 37-47


OBERMATERIAL

Rindleder		<ul style="list-style-type: none"> ▪ Einsatzbereiche S2/S3 ▪ Natürliches Material ▪ Widerstandsfähig gegen Abnutzung ▪ atmungsaktiv ▪ Wasserdurchtritt/-aufnahme gemäß EN ISO 20345 S2
Nachhaltig hergestellte Leder		<ul style="list-style-type: none"> ▪ In Deutschland produziert nach hohen sozialen und ökologischen Standards

FUTTERMATERIAL

Lederfutter		<ul style="list-style-type: none"> ▪ Hohe Reißfestigkeit ▪ Hochwertiges Rindfutter beige ▪ Atmungsaktiv ▪ Natürliches Material
Futterkappentasche		<ul style="list-style-type: none"> ▪ Abriebfestes Mikrofasermaterial, strapazierfähig ▪ Angenehmer Tragekomfort

ZEHENSCHUTZKAPPE

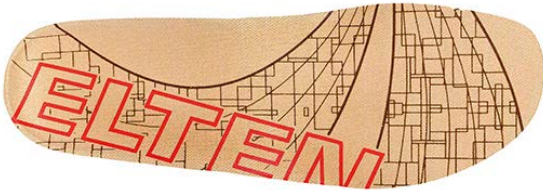
Stahlkappe		<ul style="list-style-type: none"> ▪ Schutz gegen Stoßeinwirkungen von min. 200 Joule und eine Druckbeanspruchung von min. 15 kN ▪ Dauerhafte Kantenabdeckung zur Abpolsterung ▪ Ergonomisch geformt ▪ Angenehme Zehenfreiheit ▪ Gute Abdeckung des Kleinzehenbereichs
------------	--	---

EINLEGESOHLE

Ganzflächige Einlegesohle ESD PRO



- Die ganzflächige, auswechselbare Einlegesohle mit ESD-Ausstattung bietet höchsten Tragekomfort für Sicherheitsschuhe.



- ESD-AUSSTATTUNG:** Die ELTEN Einlegesohle ESD ist leitfähig und erfüllt die Norm DIN EN ISO 20345 und DIN EN 61340-4-3 für den ESD-Bereich.
- Schutz vor elektrostatischer Entladung (electrostatic discharge=ESD) (Durchgangswiderstand 10^5 - 10^7 Ohm)
- OPTIMALES FUSSKLIMA:** Hohe Feuchtigkeitsaufnahme und -abgabe durch die offenzellige Struktur des PU-Schaums. Somit bleibt der Fuß immer angenehm trocken.
- SCHOCKABSORBIEREND UND KOMFORTABEL:** Die enorme Weichheit des PU-Schaums dämpft Stöße beim Auftritt ab und erhöht den Laufkomfort.
- GERUCHSNEUTRALISIEREND:** Aktivkohle reduziert die Entstehung unangenehmer Gerüche im Schuh.
- ANTIBAKTERIELL:** Aktivkohle verhindert die Entstehung und die Ausbreitung von Pilzen und sonstigen Bakterien.
- ATMUNGSAKTIV:** Verbesserung des Schuhklimas durch die offenzellige Struktur des PU-Schaums.

DURCHTRITTSCHUTZ

Metallfreier Durchtrittschutz



- Erfüllt die Zusatzanforderungen der Durchtrittsicherheit nach EN ISO 20344 / 20345
- Entspricht der Norm für Durchtrittsicherheit EN 12568
- Textile, durchtrittssichere Zwischensohle
- Leicht und flexibel: bei knieenden Tätigkeiten mehr Bequemlichkeit durch bessere Elastizität des Schuhs
- Bessere Fußsensibilität auf unebenen Untergründen
- Gutes Fußklima durch thermoisolierende Wirkung
- 100% Fußabdeckung gegenüber 85% bei Stahlsohlen
- 100% metallfrei und antimagnetisch

LAUF SOHLE



Zweischichten-Profilsohle L10

Laufsohle: TPU = (thermoplastisches Polyurethan)

Zwischensohle: PU

- Antistatisch
- Sehr gute Rutschsicherheit
- Farbe: Transluzent
- Besonders abriebfest
- Hitzebeständig bis ca. 130°C, kälteflexibel bis ca. -30°C
- Öl- und kraftstoffbeständig
- Farbe: Weiß
- Der weiche PU-Kern sorgt für gute Stoßabsorption und hohen Tragekomfort