

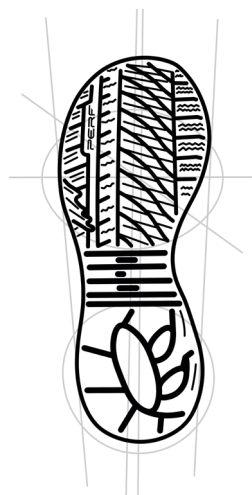


PRODUKTINFORMATIONEN

- **Obermaterial** : wasserabweisendes Vollnarbenleder, gespritzter Spitzenschutz
- **Innenfutter** : atmungsaktives Polyamid
- **Zehenschutzkappe** : Polycarbonat
- **Zwischensohle** : „Fibre-LS“, metallfrei
- **Sohle** : e•lite / PU-Vibram®
- **Lieferbare Größen** : 38 bis 47 (Weite M)
- **Artikelgrundnummer** : 7325

BESONDERHEITEN

- metallfrei - 0% metal
- Hitzebeständigkeit bis 300 °C
- Ristschutz mit Klett
- hervorragende Bodenhaftung (SRC - Slip Resistance C)
- benzin- und ölresistente Sohle (FO - Resistance to Fuel and Oil)



SOHLEN-HIGHLIGHTS

- Sohle mit unterschiedlichen Strukturen und Rillentiefen für guten Halt auf allen Untergründen
- PU/Vibram® - hitzebeständig bis 300°C
- optimale Absorption von Belastungen der Wirbelsäule durch den Einsatz expandiertem PU, kombiniert mit Memory-Effekt und konkaver Oberfläche
- abgesetzte Ferse für mehr Sicherheit, insbesondere bei Tätigkeiten auf Leitern

ANWENDUNGSBEREICHE

- INNEN- und AUSSENBEREICH - Einsatz auf heißen Laufflächen und beim Schweißen



EIGENSCHAFTEN SCHAFT

- **Obermaterial** : wasserabweisendes Vollnarbenleder
- **Zunge** : Leder
- **Innenfutter** : atmungsaktives Polyamid

ARTIKEL

- **Name** : Welder S3
- **Artikelgrundnummer** : 7325



WEITERE INFORMATIONEN

- **Gewicht** : 650 g (pro Schuh in Größe 42)



VERPACKUNG

- **von 36 bis 48**
Box 330 x 225 x 125 mm
Karton 660 x 450 x 360 mm
(10 Boxen pro Karton)

EIGENSCHAFTEN SOHLE

- **Name** : e·lite
- **Material** : Polyurethan/Vibram®
- **Sohle antistatisch**
- **Reibungskoeffizient (SRA)** :
Gleiten der Lauffläche nach vorne : 0,58 (Norm $\geq 0,32$)
Gleiten der Ferse nach vorne : 0,36 (Norm $\geq 0,28$)
- **Reibungskoeffizient (SRB)** :
Gleiten der Lauffläche nach vorne : 0,20 (Norm $\geq 0,18$)
Gleiten der Ferse nach vorne : 0,16 (Norm $\geq 0,13$)

EAN-NUMMERN

- | | | | |
|------|---------------|------|---------------|
| ▪ 38 | 4250965404818 | ▪ 43 | 4250965404863 |
| ▪ 39 | 4250965404825 | ▪ 44 | 4250965404870 |
| ▪ 40 | 4250965404832 | ▪ 45 | 4250965404887 |
| ▪ 41 | 4250965404849 | ▪ 46 | 4250965404894 |
| ▪ 42 | 4250965404856 | ▪ 47 | 4250965404900 |

GRUNDLEGENDE UND ZUSÄTZLICHE ANFORDERUNGEN NACH NORM EN ISO 20345: 2011

A Antistatik (Antistatic)	FO Kraftstoffbeständigkeit (Resistance of Fuel and Oil)	WR Wasserdichtigkeit (Water Resistance)
AN Knöchelschutz (Ankle Protection)	HI Hitzeisolierung (Heat Isolation)	WRU Wasserdichtes Obermaterial (Water Resistant Upper)
CI Kälteisolierung (Cold Isolation)	HRO Verhalten gegen Kontakthitze (Heat Resistance Outsole)	SRC Rutschfestigkeit (SRC=SRA+SRB) (Slip Resistance A/B/C)
CR Schnittfestigkeit (Cut Resistance)	M Mittelfußschutz (Metatarsal Protection)	
E Energieaufnahme (Energy Absorption)	P Widerstand gegen Durchstich (Perforation Resistance)	