



### ESD-Schutz gegen elektrostatische Entladung

- Elektrischer Widerstand zwischen  $10^5 \Omega$  und  $10^8 \Omega$ .
- Verhindert eine elektrostatische Entladung in besonders empfindlichen Arbeitsbereichen.

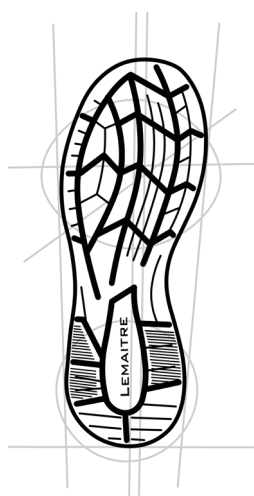
## PRODUKTINFORMATIONEN

- **Obermaterial** : schmutzabweisendes Ripstop-Gewebe, wasserabweisende Mikrofaser mit Velours-Finish, Frontpartie mit TPU-Beschichtung
- **Innenfutter** : mikrobeflühtes 3D-Textil
- **Zehenschutzkappe** : Aluminium
- **Zwischensohle** : „Fibre-LS PRO“
- **Sohle** : AIRPOP (EVA/Nitril, mit AIR BOUNCE Einsatz)
- **Lieferbare Größen** : 35 bis 50 (Weite L)
- **Artikelgrundnummer** : 8157

# AIRPOP

## SOHLEN-HIGHLIGHTS

- EVA-Komfortsohle, flexibel und leicht für spürbaren Komfort
- AIR BOUNCE-Einsatz aus ETPU, sorgt für einen dynamischen Gang, elastisches Material für täglichen Komfort, Energierückgabe zur Vermeidung von Knie- und Rückenschmerzen
- temperaturbeständige Sohle bis 300°C
- abgerundete Ferse für ein natürliches Abrollen des Fußes



## BESONDERHEITEN

- Semi-orthopädische OPUS-Einlegesohle für Standardfüße, auch erhältlich für Senk- oder Spreizfüße
- hervorragende Bodenhaftung (SR - Slip Resistance)
- benzin- und ölresistente Sohle (FO - Resistance to Fuel and Oil)
- temperaturbeständige Sohle bis 300°C (HRO)
- geeignet für eine Versorgung mit dem Springer-Einlagen-System nach DGUV Regel 112-191

## ANWENDUNGSBEREICHE

- Handwerk, Vertrieb, Lager, Logistik, Transport, Einzelhandel, Elektronik- und Automobilsektor
- **Achtung** : ESD-Schuhe sind nicht geeignet bei Arbeiten an elektrischer Spannung. ESD-Schuhe schützen Gegenstände, nicht den Träger!



## SCHAFTEIGENSCHAFTEN

- **Obermaterial** : Ripstop/Mikrofaser/TPU
- **Zunge** : Ripstop und synthetisches Material
- **Innenfutter** : mikrobeflühtetes 3D-Textil

## ARTIKEL

- **Name** : AIR 200 TITANIUM S3S ESD
- **Artikelgrundnummer** : 8157



## WEITERE INFORMATIONEN

- **Gewicht** : 522 g (pro Schuh in Größe 42)

## VERPACKUNG

- |                                  |                                  |
|----------------------------------|----------------------------------|
| ▪ <b>von 35 bis 42</b>           | ▪ <b>von 43 bis 50</b>           |
| <b>Box</b> 315 x 220 x 125 mm    | <b>Box</b> 355 x 235 x 130 mm    |
| <b>Karton</b> 635 x 445 x 325 mm | <b>Karton</b> 660 x 450 x 360 mm |
| (10 Boxen pro Karton)            | (10 Boxen pro Karton)            |



## SOHLENEIGENSCHAFTEN

- **Name** : AIRPOP
- **Material** : Sohle EVA/ETPU/Nitrit
- **Sohle antistatisch**
- **Reibungskoeffizient (grundlegende Anforderungen)** :  
Gleiten der Lauffläche nach hinten : 0,89 (Norm  $\geq 0,36$ )  
Gleiten der Ferse nach vorne : 0,58 (Norm  $\geq 0,31$ )
- **Reibungskoeffizient (SR)** :  
Gleiten der Lauffläche nach hinten : 0,38 (Norm  $\geq 0,22$ )  
Gleiten der Ferse nach vorne : 0,23 (Norm  $\geq 0,19$ )

## EAN-NUMMERN

- |             |               |             |               |
|-------------|---------------|-------------|---------------|
| ▪ <b>35</b> | 3237154593356 | ▪ <b>43</b> | 3237154593431 |
| ▪ <b>36</b> | 3237154593363 | ▪ <b>44</b> | 3237154593448 |
| ▪ <b>37</b> | 3237154593370 | ▪ <b>45</b> | 3237154593455 |
| ▪ <b>38</b> | 3237154593387 | ▪ <b>46</b> | 3237154593462 |
| ▪ <b>39</b> | 3237154593394 | ▪ <b>47</b> | 3237154593479 |
| ▪ <b>40</b> | 3237154593400 | ▪ <b>48</b> | 3237154593486 |
| ▪ <b>41</b> | 3237154593417 | ▪ <b>49</b> | 3237154593493 |
| ▪ <b>42</b> | 3237154593424 | ▪ <b>50</b> | 3237154593509 |

## GRUNDLEGENDE UND ZUSÄTZLICHE ANFORDERUNGEN NACH NORM EN ISO 20345: 2022

<b>A</b> Antistatik (Antistatic)	<b>HI</b> Hitzeisolierung (Heat Isolation)	<b>PS</b> Widerstand gegen Durchstich (Perforation Resistance, Non-metallic Midsole, Small Nail)
<b>AN</b> Knöchelschutz (Ankle Protection)	<b>HRO</b> Verhalten gegen Kontakt Hitze (Heat Resistance Outsole)	<b>SC</b> Abriebfestigkeit der Überkappe (Scuff Cap)
<b>CI</b> Kälteisolierung (Cold Isolation)	<b>LG</b> Halt auf Leitern (Ladder Grip)	<b>SR</b> Rutschfestigkeit (Slip Resistance)
<b>CR</b> Schnittfestigkeit (Cut Resistance)	<b>M</b> Mittelfußschutz (Metatarsal Protection)	<b>WPA</b> Wasserdurchtritt und Wasseraufnahme (Water Penetration and Absorption)
<b>E</b> Energieaufnahme (Energy Absorption)	<b>P</b> Widerstand gegen Durchstich (Perforation Resistance, Steel Midsole)	<b>WR</b> Wasserdichtigkeit (Water Resistance)
<b>FO</b> Kraftstoffbeständigkeit (Resistance of Fuel and Oil)	<b>PL</b> Widerstand gegen Durchstich (Perforation Resistance, Non-metallic Midsole, Large Nail)	<b>WRU</b> Wasserdichtes Obermaterial (Water Resistant Upper)